

財團法人醫藥工業技術發展中心 函

地址：24886新北市五股區五權路9號7樓
承辦人：許盈盈
電話：02-6625-1166#6204
傳真：02-6625-1177

受文者：中華民國藥師公會全國聯合會

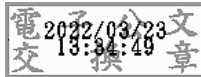
發文日期：中華民國111年3月22日
發文字號：藥技產發字第11100004220號
速別：普通件
密等及解密條件或保密期限：
附件：如文 (00004220A0C_ATTCH1. pdf)

主旨：檢送111年5月11日(三)假中國醫藥大學附設醫院舉辦之
111年度「藥品不良品(含療效不等)通報醫療人員教育訓
練說明會」活動通知，敬請轉知所屬會員，歡迎踴躍參
加。

說明：

- 一、本課程為中心承接食品藥物管理署111年度「全面性藥品品
質監控及品質提升研究計畫」所舉辦之「藥品不良品(含療
效不等)通報醫療人員教育訓練說明會」，旨在協助醫療專
業人員瞭解我國藥品上市後品質管理制度及通報系統之操
作，以便落實我國藥品上市後品質監控，保障民眾用藥安
全。
- 二、詳細議程請參見附件。

正本：中華民國藥師公會全國聯合會、中華民國護理師護士公會全國聯合會、社團法人
臺中市大臺中護理師護士公會、社團法人臺中市大臺中醫師公會、社團法人臺中
市醫師公會、社團法人臺中市藥師公會、社團法人臺中市護理師護士公會、社團
法人臺灣臨床藥學會、臺中市新藥師公會、臺灣醫學會
副本：衛生福利部食品藥物管理署藥品組(含附件)、中國醫藥大學附設醫院(含附件)



111 年度「藥品不良品(含療效不等)通報醫療人員教育訓練說明會」

藥品不良品(含療效不等)之通報與回收作業是落實藥品上市後品質管理重要環節之一。因此，衛生福利部食品藥物管理署(TFDA)建置「藥物上市後品質管理系統」電腦版與手機版，利用手機可兼具拍照與上網功能，TFDA 希望經由通報作業便捷化、管道更順暢，以鼓勵醫事人員於發現疑似不良品能即時通報，以便 TFDA 即時反應、進行後續調查及風險管控，保障用藥安全。

本次教育訓練與中國醫藥大學附設醫院合作，介紹 TFDA 對於藥品上市後品質管理措施與通報系統操作，課程亦搭配生動的案例解說，讓學員不只是吸收知識，而是能應用在日常實務操作，此外邀請醫療機構代表分享如何建立便捷的院內藥品不良品通報機制，協助醫療人員即時通報，藉此有助主管機關快速啟動產品調查與風險管控，使產品上市後監控作業能確實落實，一起為民眾用藥安全把關。歡迎對此議題有興趣者，踴躍報名參加。

日期/地點	111 年 5 月 11 日(三) 13:00-16:40 (13:00 報到) 中國醫藥大學附設醫院癌症中心大樓一樓階梯會議室 (台中市北區學士路 6 號)
報名方式	線上： https://pitdclist.fong-cai.com.tw/ 傳真：(02)6625-1177
費用	免費
參加對象	醫療院所及社區藥局之醫療專業從業人員，或對此議題有興趣。
聯絡電話	02-6625-1166 分機 6204 許小姐、5216 廖先生
專業學分	醫生、藥師及護理師之持續教育學分：3 學分(品質*2 法規*1) (學員須完成前後測問卷才可獲得學分)
主辦單位	衛生福利部食品藥物管理署
協辦單位	中國醫藥大學附設醫院藥劑部
執行單位	財團法人醫藥工業技術發展中心
注意事項	1、中國醫藥大學附設醫院施行實名制，需刷身分證或健保卡方可進入醫院。 2、響應防疫新生活，上課座位應間隔入座，請學員自備口罩並全程配戴；上課場所空調冷暖感受不一，請自行攜帶保暖衣物；另教室外有提供飲水機，請自備環保杯。 3、課前若有疫區旅遊史，請依照政府規定（如居家隔離、居家檢疫、自主管理），隔離期滿前勿參與課程。 4、本活動因故無法執行時，主辦及承辦單位有權決定調整上課形式或取消、終止、延期本次活動。

活動議程

時間	主 題	主 講 人
13:00-13:30	報到/前測	
13:30-13:40	開場	衛生福利部食品藥物管理署 中國醫藥大學附設醫院 財團法人醫藥工業技術發展中心
13:40-14:30	我國藥品上市後品質管理制度	衛生福利部食品藥物管理署藥品組
14:30-15:20	藥品不良品(含療效不等)通報系統 操作說明及案例分享	財團法人醫藥工業技術發展中心
15:20-15:30	休息	
15:30-16:20	藥品不良品通報機制與經驗分享	中國醫藥大學附設醫院 藥劑部 鄭啟在 組長
16:20-16:40	Q&A 綜合討論/後測	主持人: 中國醫藥大學附設醫院 藥劑部 謝右文主任 與談人： 所有講員

藥技中心保有修改議程之權利

報 名 表

會議名稱：111 年度「藥品不良品(含療效不等)通報醫療人員教育訓練說明會」

時間：111 年 05 月 11 日(三) 13:00-16:40

服務機構			
聯絡地址			
中文姓名	<input type="checkbox"/> 先生 <input type="checkbox"/> 小姐	<input type="checkbox"/> 先生 <input type="checkbox"/> 小姐	<input type="checkbox"/> 先生 <input type="checkbox"/> 小姐
E-mail			
部門/職稱			
聯絡電話			
報名方式	線上： https://pitdclist.fong-cai.com.tw/ 傳真：(02)6625-1177 (請註明給分機 6204 許小姐)		
聯絡電話	02-6625-1166 分機 6204 許小姐、5216 廖先生		
備註	※如報名後不克參加，需取消報名者，請於活動前通知執行單位，以利後續作業之處理。		

中國附醫交通指南

院區大樓配置



自行開車

<https://www.cmuh.cmu.edu.tw/Contact/Drive>

院區分區接駁

<https://www.cmuh.cmu.edu.tw/Contact/HospitalShuttle>

社區接駁車

<https://www.cmuh.cmu.edu.tw/Contact/CommunityShuttle>

大眾交通工具 <https://www.cmuh.cmu.edu.tw/Contact/PublicTransportation>

公共交通資訊

台中市公車

客運公司	路線號碼	起訖站名	下車處
高鐵快捷公車	159 路	高鐵台中站 - 中國醫藥大學 - 台中公園	中國醫藥大學站 (兒童醫院或中山堂)
台中客運	35 路	僑光科技大學 - 南區公所 (台中高工)	
	131 路	北屯行政大樓 - 朝陽科技大學	
東南客運	67 路	台中車站 - 東海別墅	
統聯客運	18 路	Tiger City - 興大附農	
	25 路	忠信國小 - 僑光科技大學	
	61 路	台中車站 - 大雅	
	77 路	中港統聯轉運站 - 慈濟醫院	
豐原客運	51 路	莒光新城 - 台中市立屯區藝文中心	

台中客運	6 路	台中車站 - 忠義里	五權學士路口站 (中國醫藥大學附設醫院 急重症中心大樓與預防醫 學中心前面)
	9 路	台中車站 - 清水 (高美路口)	
	29 路	台中車站 - 嶺東科技大學	
	35 路	僑光科技大學 - 南區公所 (台中 高工)	
	70 路	綠川東站(第一廣場) - 嶺東科技 大學	
	108 路	港尾 - 南開科技大學校區	
	131 路	北屯行政大樓 - 朝陽科技大學	
	154 路	台中女中 - 大甲區公所	
統聯客運	18 路	TigerCity - 興大附農	
	25 路	忠信國小 - 僑光科技大學	
	56 路	干城 - 嶺東科技大學	
	61 路	台中車站 - 大雅	
	81 路	中港統聯轉運站 - 台中車站	
統聯客運	25 路	台中車站 - 僑光科技大學	
東南客運	67 路	台中車站 - 東海別墅	
全航客運	5 路	干城 - 僑光科技大學	